

Инструкция по монтажу соединительная коробка для линейного соединения и концевой заделки TERMINATOR ZS/ZE



Позиция	Количество	Описание
1	1	Ножка в сборе (уплотняющая прокладка, прокладка, основание с уплотнительным кольцом)
2	1	Крышка
3	1	Направляющая для бандажа
4	1	Бандаж

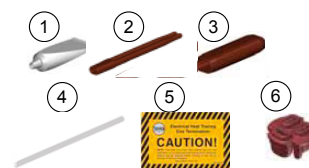
Меры безопасности при монтаже

- Каждая цепь электрообогрева должна быть защищена УЗО.
- Установка должна выполняться согласно настоящему руководству и требованиям местных норм и правил.
- Все характеристики продукта гарантируются в случае использования оригинальных материалов, поставленных Энергия Тепла.
- Отключите подачу питания перед вскрытием корпуса.
- Избегайте электростатического заряда. Протирайте только влажной тканью.
- Сохраняйте нагревательный кабель и компоненты набора в сухом виде.
- Лица, выполняющие монтаж данного продукта несут ответственность соблюдения утвержденных норм безопасности. Во время монтажа следует применять индивидуальные средства защиты.

За дополнительными вопросами обращайтесь в Энергия Тепла.

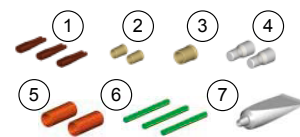
Заказывается отдельно:

- для осуществления концевой заделки:
Набор ПЕТК (по одному на каждый конец кабеля)
ПЕТК-1 для кабелей BSX, RSX, VSX
ПЕТК-2 для кабелей KSX, HTSX
ПЕТК-3 для кабелей FP, НРТ



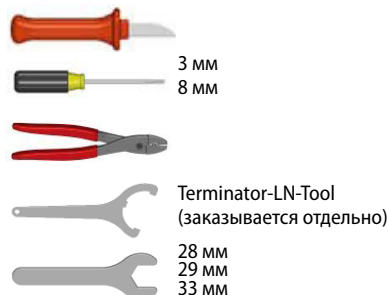
Позиция	Количество	Описание
1	1	Клей-герметик RTV
2	1	Защитный колпачок для подключения
3	1	Концевой колпачек
4	1	Тефлоновая лента 152 мм (только для ПЕТК-3)
5	1	Предупредительная табличка
6	1	Уплотняющая прокладка (только для ПЕТК-3)

- для осуществления линейного соединения:
Набор SCTK (по одному на каждое соединение)
SCTK-1 для кабелей BSX, RSX, VSX
SCTK-2 для кабелей KSX, HTSX
SCTK-3 для кабелей FP, НРТ



Позиция	Количество	Описание
1	2	Защитные наконечники для соединения
2	2	Соединители малые
3	1	Соединитель большой
4	2	Изолирующие колпачки для малых соединителей
5	2	Силиконовые колпачки
6	3	Трубка для заземления
7	1	Клей-герметик RTV

Требуемые инструменты



Сертификаты и разрешения

IP66 -60°C ≤ T ≤ +55°C для обычных и взрывоопасных зон



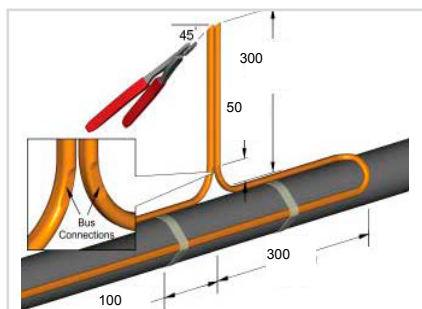
FMG 10.0022X Ex eb IIC T4-T6, Ex tb IIIC T135°C-T85°C



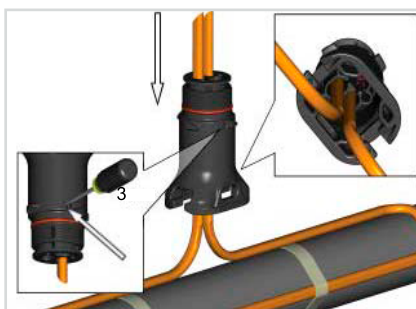
II 2 GD Ex eb IIC T4-T6, Ex tb IIIC T135°C-T85°C FM 10ATEX0058X

Инструкция по монтажу соединительной коробки для линейного соединения и концевой заделки TERMINATOR ZS/ZE

Монтаж



1. Расположить идентификатор соединения жилы (для кабелей НРТ и FP) и сам кабель как показано на рисунке. Отрезать конец кабеля под углом для облегчения последующей установки прокладки. Оставить запас кабеля для компенсации тепловой деформации.



2. Установить кабель в ножку. Если монтаж производится снизу или сбоку трубы, то проткнуть дренажное отверстие.

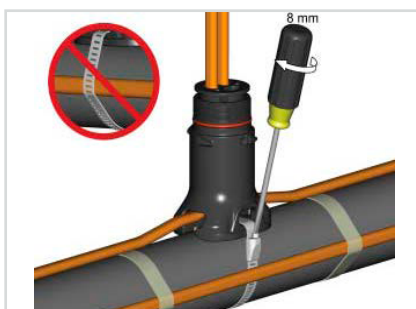
Для кабелей НРТ и FP поменять прокладку на GRW-G, поставляемую вместе с набором РЕТК-3.



3. Продвинуть ножку в направлении трубы и протянуть кабель через отверстие основания.



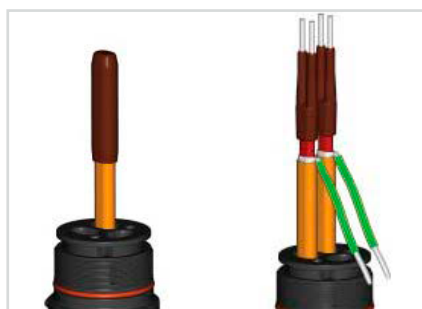
4. Установить направляющую для бандажа.



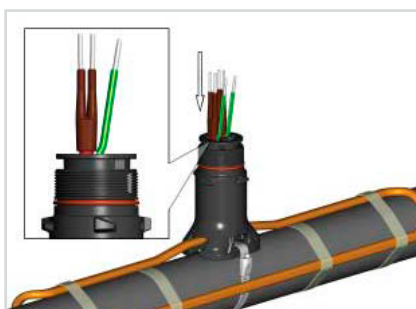
5. Установить ножку на трубопровод при помощи бандажа. Не зажимать кабель бандажом.



6. Отрезать конец кабеля.



7. Установить соответствующий комплект РЕТК или SСTK, следуя прилагаемой к РЕТК или SСTK инструкции.



8. Протолкнуть избыток кабеля обратно в ножку. Прикрепить петлю кабеля к трубе монтажной лентой.

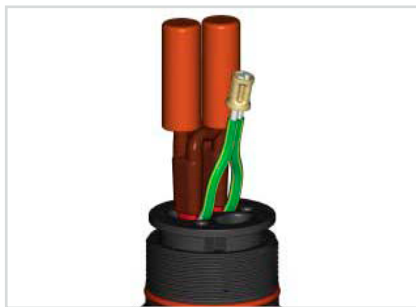


9. Соединить жилы кабелей используя малые соединители и соединить оплетки кабелей при помощи большого соединителя. См. схему подключения. При необходимости, отрезать излишки.

Инструкция по монтажу соединительная коробка для линейного соединения и концевой заделки TERMINATOR ZS/ZE



10. Установить изолирующие колпачки.



11. Установить силиконовые колпачки.



12. Плотно завернуть крышку.



13. Монтаж набора завершен. Убедитесь в том, что фиксатор защелкнулся.



14. Чтобы демонтировать крышку, нужно поднять фиксатор и отвинтить крышку.

Схема подключения

Нагревательный кабель 1



Нагревательный кабель 2

Линейное соединение.